

COMMUNIQUÉ DE PRESSE

Octobre 2021

À l'origine, une première entreprise fort d'une expérience de 30 ans dans les fermetures industrielles et des équipements de quais se penche sur le problème des départs intempestifs des camions lors des chargements et déchargements sur les quais des entrepôts. Un point de sécurité peu connu en dehors du monde de l'industrie. Sécuridock est une entreprise familiale créée fin 2012 par Gilbert Jézéquel pour mettre au point et faire breveter le bloqueur de camions SÉCURI-LOCK, système innovant et qui répond aux attentes des utilisateurs pour la sécurité sur les quais. Sécuridock commercialise ses produits sur l'ensemble du territoire français mais également à l'export. Fin 2018, l'entreprise étoffe sa gamme par la distribution et l'installation des fermetures industrielles et des équipements de quai et propose également la maintenance sur l'ensemble des produits.

SÉCURIDOCK AU SALON SITL 2021

Créée en 1983, **LA SEMAINE DE L'INNOVATION DU TRANSPORT ET DE LA LOGISTIQUE (SITL)** est un important rendez-vous des marchés du transport et de la logistique. Ce salon couvre l'ensemble des produits et des services dédiés au fret, à l'industrie logistique et à la supply chain. Les différents domaines d'expertise sont valorisés et représentés chaque année: multimodal (routier, maritime, ferroviaire, aérien, drone), systèmes d'information / RFID (logiciels TMS et WMS), gestion de la chaîne d'approvisionnement, infrastructures, immobilier logistique, équipements de transport. L'édition 2021 s'est achevée mercredi 15 septembre à Paris Expo Porte de Versailles avec des visiteurs en nombre malgré le contexte. La rencontre a été le reflet pendant 3 jours d'un secteur à la pointe de l'innovation. Avec 560 marques exposantes (+6 par rapport à l'édition précédente) la SITL demeure le seul grand salon dédié à la logistique à s'être tenu cette année en Europe.

Sur ce salon, Sécuridock présentait ses systèmes de sécurisation des quais et notamment **SÉCURI-LOCK** qui permet l'immobilisation des camions à quai. C'est ce produit qui a reçu le prix de l'innovation logistique dans la catégorie " Meilleure Innovation Sécurité, Sûreté & Cyber". Une récompense dont nous sommes fiers qui nous conforte dans nos recherches technologiques au service de la sécurité au travail.

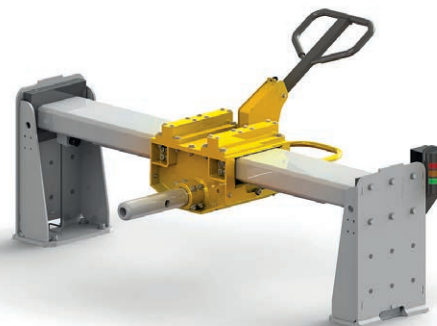


SITL

SÉCURIDOCK,
lauréat du Prix de la
meilleure innovation
Sécurité, sûreté & cyber
au Salon SITL 2021,
avec **SÉCURI-LOCK !**



Le stand
Sécuridock à la SITL

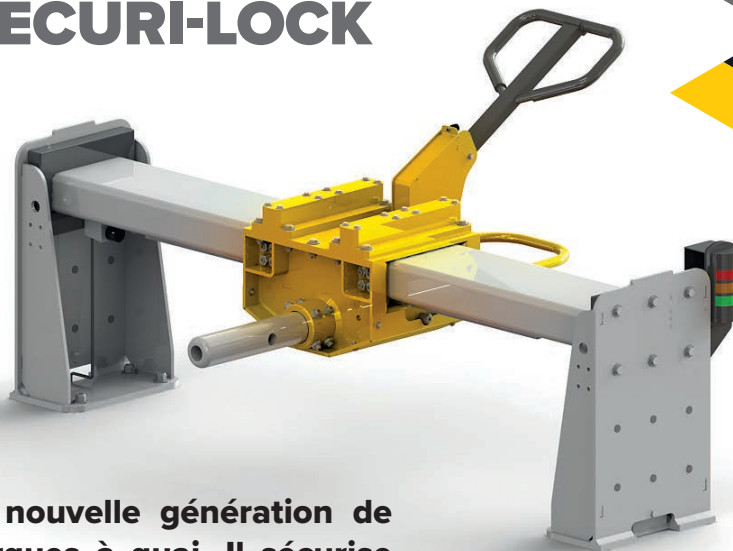


Le bloqueur de roues
Sécuri-Lock



Sécuridock
ÉQUIPEMENTS DE QUAI & FERMETURES INDUSTRIELLES

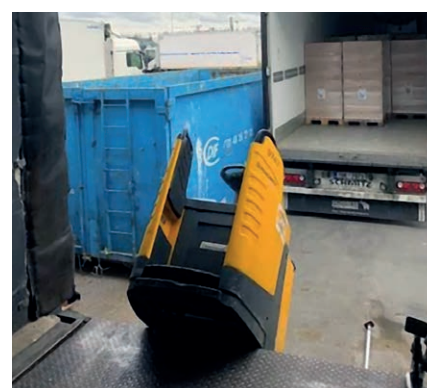
À PROPOS DE SÉCURI-LOCK



SÉCURI-LOCK représente la nouvelle génération de nos bloqueurs de semi-remorques à quai. Il sécurise et protège les manutentionnaires contre les départs intempestifs des camions lors des opérations de chargement et de déchargement.

En nombre et en gravité des accidents du travail qu'il entraîne, le secteur d'activité du transport de marchandises se situe juste après celui du BTP et apparaît comme un des secteurs où une prévention des risques doit être particulièrement mise en place. Ces accidents ont lieu le plus souvent lors des opérations de chargement et de déchargement.

Un bras d'acier de 80 mm de diamètre vient se placer devant une des roues de la remorque et bloque l'ensemble routier en cas de tentative de départ intempestif. Lors des phases de chargement et de déchargement, ce bras est verrouillé en position blocage de roues et est totalement asservi à la fermeture de la porte de quai pour son déverrouillage.

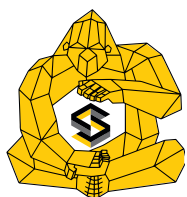


Les accidents ont lieu le plus souvent lors des opérations de chargement et de déchargement.



CONCEPTION • RÉALISATION • BREVET

- SÉCURI-LOCK est un équipement 100 % français. L'étude, la fabrication, l'assemblage et l'armoire électrique sont intégralement réalisés en Bretagne.
- Protection par galvanisation à chaud.
- Protection du chariot par cataphorèse et peinture poudre bicouche.
- Un brevet protège les spécificités du SÉCURI-LOCK.



Securidock
ÉQUIPEMENTS DE QUAI & FERMETURES INDUSTRIELLES



Recommandation
ED-6059 INRS

Conception et rénovation des quais pour l'accostage, le chargement et le déchargement en sécurité des poids lourds.